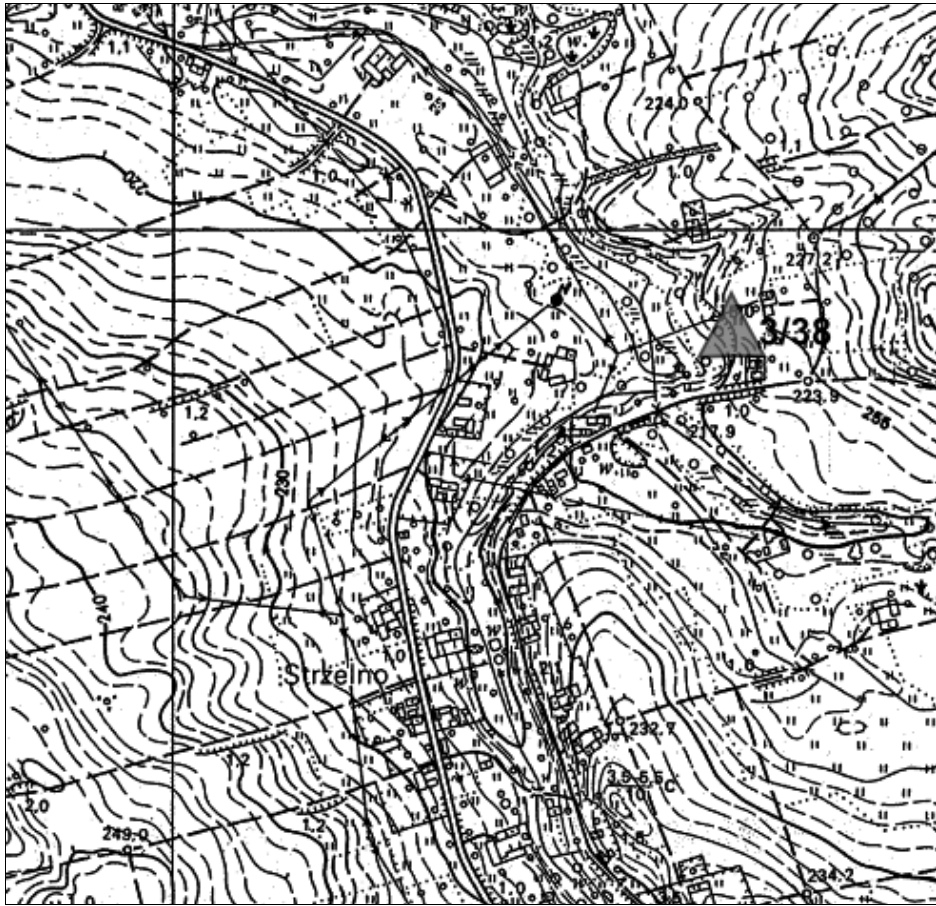



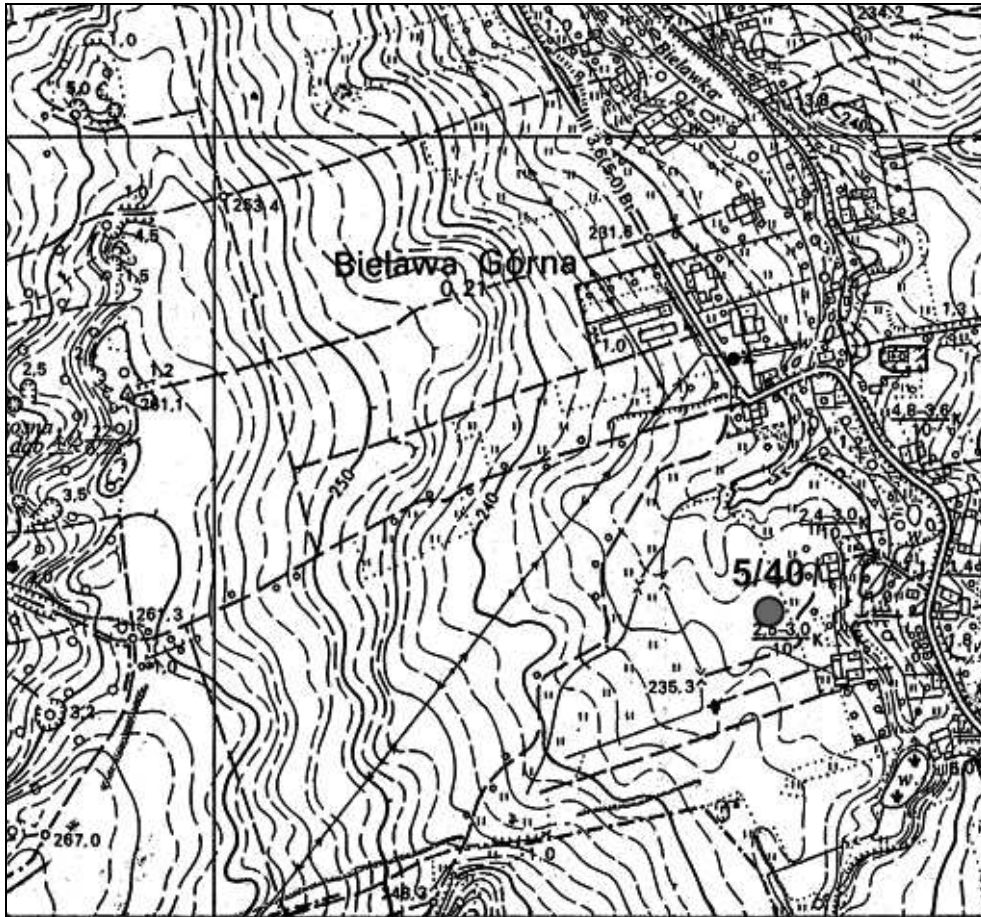
<p>GEZ</p>	<p>KARTA ADRESOWA ZABYTKU NIERUCHOMEGO</p>		<p>3. Miejscowość BIELAWA GÓRNA</p>
<p>1. Nazwa Cmentarzysko ciałopalne</p>		<p>2. Czas powstania Epoka brązu: kultura łużycka</p>	<p>4. Adres Obszar AZP: 77-11 Numer stanowiska: 1/36</p>
<p>8. Fotografia z opisem wskazującym orientację albo mapa z zaznaczonym stanowiskiem archeologicznym</p> <p style="text-align: center;">BEZ LOKALIZACJI</p>		<p>5. Przynależność administracyjna województwo dolnośląskie powiat zgorzelecki gmina Pieńsk</p>	
		<p>6. Formy ochrony Nr rej. zabytków MPZP:</p>	
		<p>7. Opracowanie karty adresowej (autor, data i podpis) 6.03.2012 Donata Trenkler</p>	

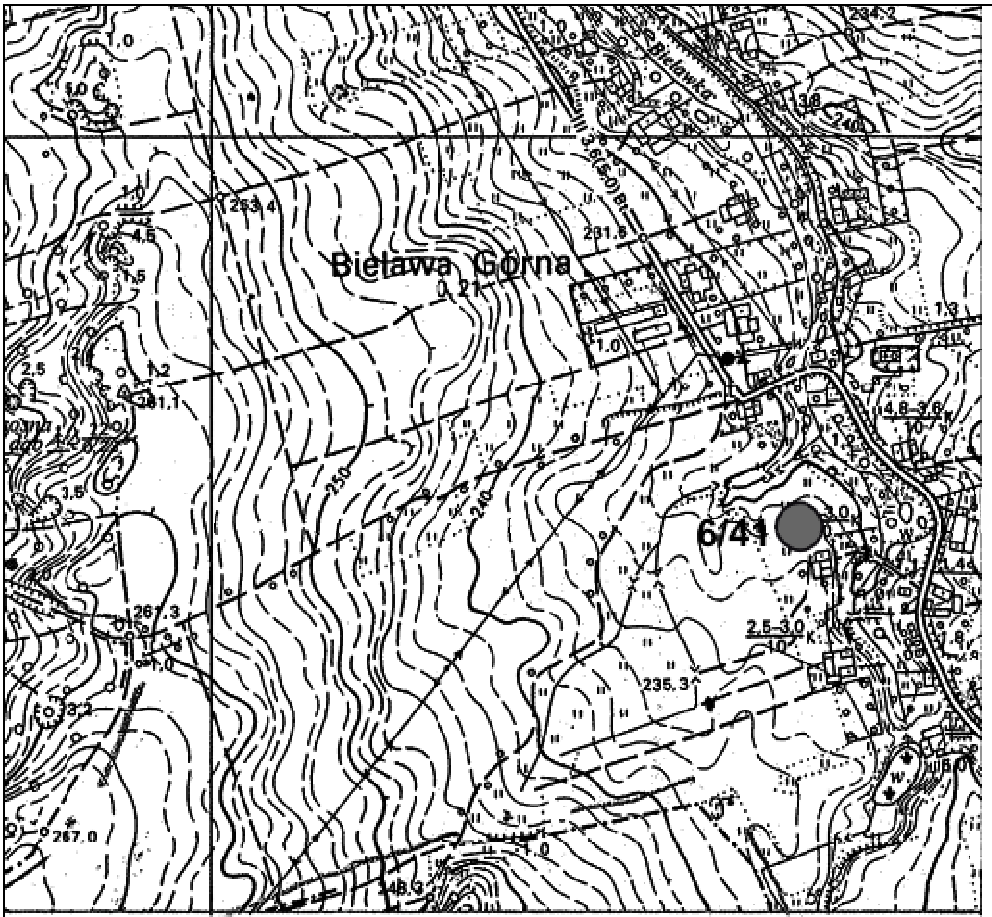
GEZ	KARTA ADRESOWA ZABYTKU NIERUCHOMEGO		3. Miejscowość BIELAWA GÓRNA
1. Nazwa Osada		2. Czas powstania Wczesne średniowiecze	4. Adres Obszar AZP: 77-11 Numer stanowiska: 2/37
BEZ LOKALIZACJI		5. Przynależność administracyjna województwo dolnośląskie powiat zgorzelecki gmina Pieńsk	
		6. Formy ochrony Nr rej. zabytków MPZP:	
		7. Opracowanie karty adresowej (autor, data i podpis) 6.03.2012 Donata Trenkler	

GEZ	KARTA ADRESOWA ZABYTKU NIERUCHOMEGO		3. Miejscowość BIELAWA GÓRNA
1. Nazwa Osada		2. Czas powstania Późne średniowiecze, XIII-XIV wiek	4. Adres Obszar AZP: 77-11 Numer stanowiska: 3/38
8. Fotografia z opisem wskazującym orientację albo mapa z zaznaczonym stanowiskiem archeologicznym (skala ok. 1:10000: 451.312)			5. Przynależność administracyjna województwo dolnośląskie powiat zgorzelecki gmina Pieńsk 6. Formy ochrony Nr rej. zabytków MPZP: 7. Opracowanie karty adresowej (autor, data i podpis) 7.03.2012 Donata Trenkler
			

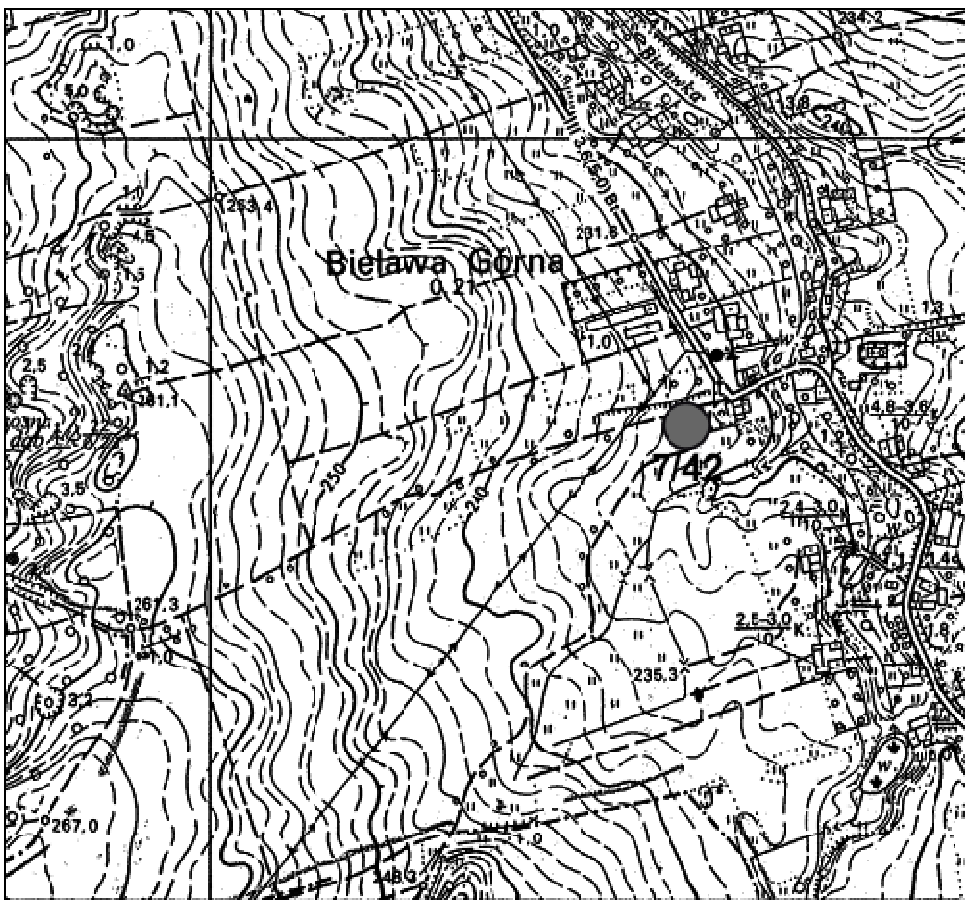
GEZ	KARTA ADRESOWA ZABYTKU NIERUCHOMEGO	3. Miejscowość BIELAWA GÓRNA
1. Nazwa Osada	2. Czas powstania Późne średniowiecze	4. Adres Obszar AZP: 77-11 Numer stanowiska: 4/39
8. Fotografia z opisem wskazującym orientację albo mapa z zaznaczonym stanowiskiem archeologicznym (skala ok. 1:10000: 451.312)		5. Przynależność administracyjna województwo dolnośląskie powiat zgorzelecki gmina Pieńsk
		6. Formy ochrony Nr rej. zabytków MPZP:
		7. Opracowanie karty adresowej (autor, data i podpis) 7.03.2012 Donata Trenkler


GEZ	KARTA ADRESOWA ZABYTKU NIERUCHOMEGO	3. Miejscowość BIELAWA GÓRNA
1. Nazwa Ślad osadnictwa	2. Czas powstania Epoka kamienia	4. Adres Obszar AZP: 77-11 Numer stanowiska: 5/40
8. Fotografia z opisem wskazującym orientację albo mapa z zaznaczonym stanowiskiem archeologicznym (skala ok. 1:10000: 451.312)		5. Przynależność administracyjna województwo dolnośląskie powiat zgorzelecki gmina Pieńsk 6. Formy ochrony Nr rej. zabytków MPZP: 7. Opracowanie karty adresowej (autor, data i podpis) 7.03.2012 Donata Trenkler

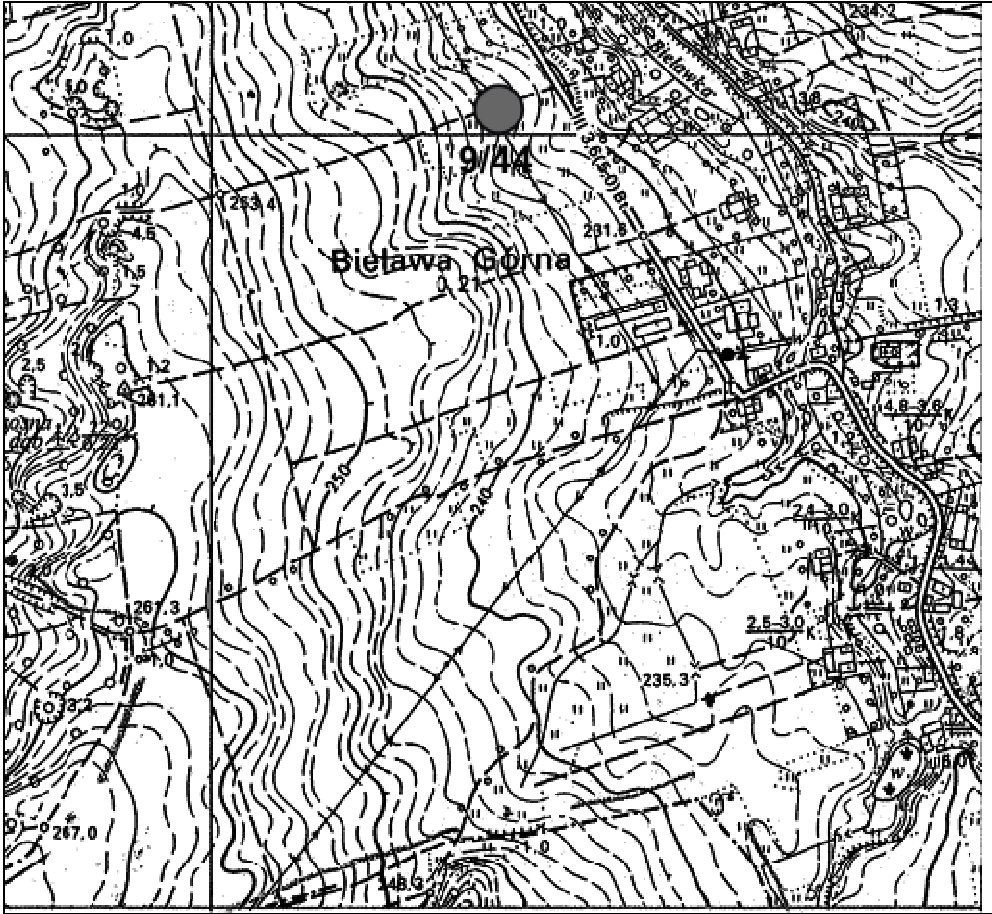



GEZ	KARTA ADRESOWA ZABYTKU NIERUCHOMEGO	3. Miejscowość BIELAWA GÓRNA
1. Nazwa Osada	2. Czas powstania Późne średniowiecze	4. Adres Obszar AZP: 77-11 Numer stanowiska: 6/41
8. Fotografia z opisem wskazującym orientację albo mapa z zaznaczonym stanowiskiem archeologicznym (skala ok. 1:10000: 451.312)		5. Przynależność administracyjna województwo dolnośląskie powiat zgorzelecki gmina Pieńsk
		6. Formy ochrony Nr rej. zabytków MPZP:
		7. Opracowanie karty adresowej (autor, data i podpis) 7.03.2012 Donata Trenkler

GEZ	KARTA ADRESOWA ZABYTKU NIERUCHOMEGO	3. Miejscowość BIELAWA GÓRNA
1. Nazwa Osada	2. Czas powstania Późne średniowiecze	4. Adres Obszar AZP: 77-11 Numer stanowiska: 7/42
8. Fotografia z opisem wskazującym orientację albo mapa z zaznaczonym stanowiskiem archeologicznym (skala ok. 1:10000: 451.312)		5. Przynależność administracyjna województwo dolnośląskie powiat zgorzelecki gmina Pieńsk 6. Formy ochrony Nr rej. zabytków MPZP: 7. Opracowanie karty adresowej (autor, data i podpis) 7.03.2012 Donata Trenkler



GEZ	KARTA ADRESOWA ZABYTKU NIERUCHOMEGO	3. Miejscowość BIELAWA GÓRNA
1. Nazwa Ślad osadnictwa Osada	2. Czas powstania Pradzieje Późne średniowiecze	4. Adres Obszar AZP: 77-11 Numer stanowiska: 8/43
8. Fotografia z opisem wskazującym orientację albo mapa z zaznaczonym stanowiskiem archeologicznym (skala ok. 1:10000: 451.312)		5. Przynależność administracyjna województwo dolnośląskie powiat zgorzelecki gmina Pieńsk 6. Formy ochrony Nr rej. zabytków MPZP: 7. Opracowanie karty adresowej (autor, data i podpis) 7.03.2012 Donata Trenkler
		

<p>GEZ</p>	<p>KARTA ADRESOWA ZABYTKU NIERUCHOMEGO</p>	<p>3. Miejscowość BIELAWA GÓRNA</p>
<p>1. Nazwa Osada</p>	<p>2. Czas powstania Późne średniowiecze-okres nowożytny</p>	<p>4. Adres Obszar AZP: 77-11 Numer stanowiska: 9/44</p>
<p>8. Fotografia z opisem wskazującym orientację albo mapa z zaznaczonym stanowiskiem archeologicznym (skala ok. 1:10000: 451.312)</p> 		<p>5. Przynależność administracyjna województwo dolnośląskie powiat zgorzelecki gmina Pieńsk</p> <p>6. Formy ochrony Nr rej. zabytków MPZP:</p> <p>7. Opracowanie karty adresowej (autor, data i podpis) 7.03.2012 Donata Trenkler</p>

GEZ	KARTA ADRESOWA ZABYTKU NIERUCHOMEGO	3. Miejscowość BIELAWA GÓRNA
1. Nazwa Ślad osadnictwa Osada	2. Czas powstania Pradzieje Późne średniowiecze	4. Adres Obszar AZP: 77-11 Numer stanowiska: 10/45
8. Fotografia z opisem wskazującym orientację albo mapa z zaznaczonym stanowiskiem archeologicznym (skala ok. 1:10000: 451.312)		5. Przynależność administracyjna województwo dolnośląskie powiat zgorzelecki gmina Pieńsk 6. Formy ochrony Nr rej. zabytków MPZP: 7. Opracowanie karty adresowej (autor, data i podpis) 7.03.2012 Donata Trenkler
		

GEZ	KARTA ADRESOWA ZABYTKU NIERUCHOMEGO	3. Miejscowość BIELAWA GÓRNA
1. Nazwa Ślad osadnictwa	2. Czas powstania Mezolit	4. Adres Obszar AZP: 77-11 Numer stanowiska: 11/46
8. Fotografia z opisem wskazującym orientację albo mapa z zaznaczonym stanowiskiem archeologicznym (skala ok. 1:10000: 451.312)		5. Przynależność administracyjna województwo dolnośląskie powiat zgorzelecki gmina Pieńsk 6. Formy ochrony Nr rej. zabytków MPZP: 7. Opracowanie karty adresowej (autor, data i podpis) 7.03.2012 Donata Trenkler
		

GEZ	KARTA ADRESOWA ZABYTKU NIERUCHOMEGO	3. Miejscowość BIELAWA GÓRNA
1. Nazwa Ślad osadnictwa Osada	2. Czas powstania Epoka kamienia Późne średniowiecze	4. Adres Obszar AZP: 77-11 Numer stanowiska: 12/47
8. Fotografia z opisem wskazującym orientację albo mapa z zaznaczonym stanowiskiem archeologicznym (skala ok. 1:10000: 451.321)		5. Przynależność administracyjna województwo dolnośląskie powiat zgorzelecki gmina Pieńsk 6. Formy ochrony Nr rej. zabytków MPZP: 7. Opracowanie karty adresowej (autor, data i podpis) 7.03.2012 Donata Trenkler

