

GEZ	KARTA ADRESOWA ZABYTKU NIERUCHOMEGO		3. Miejscowość LASÓW
1. Nazwa Ślad osadnictwa		2. Czas powstania Epoka brązu-okres halsztacki: kultura łużycka	4. Adres Obszar AZP: 77-09 Numer stanowiska: 1/1
8. Fotografia z opisem wskazującym orientację albo mapa z zaznaczonym stanowiskiem archeologicznym BEZ LOKALIZACJI		5. Przynależność administracyjna województwo dolnośląskie powiat zgorzelecki gmina Pieńsk	
		6. Formy ochrony Nr rej. zabytków MPZP:	
		7. Opracowanie karty adresowej (autor, data i podpis) 6.03.2012 Donata Trenkler	

GEZ	KARTA ADRESOWA ZABYTKU NIERUCHOMEGO	3. Miejscowość LASÓW
1. Nazwa Ślad osadnictwa	2. Czas powstania Epoka brązu-okres halsztacki: kultura łużycka	4. Adres Obszar AZP: 77-09 Numer stanowiska: 2/2
8. Fotografia z opisem wskazującym orientację albo mapa z zaznaczonym stanowiskiem archeologicznym BEZ LOKALIZACJI		5. Przynależność administracyjna województwo dolnośląskie powiat zgorzelecki gmina Pieńsk
		6. Formy ochrony Nr rej. zabytków MPZP:
		7. Opracowanie karty adresowej (autor, data i podpis) 6.03.2012 Donata Trenkler

GEZ	KARTA ADRESOWA ZABYTKU NIERUCHOMEGO	3. Miejscowość LASÓW
1. Nazwa Cmentarzysko ciałopalne	2. Czas powstania Epoka brązu-okres halsztacki: kultura łużycka	4. Adres Obszar AZP: 77-09 Numer stanowiska: 3/3
8. Fotografia z opisem wskazującym orientację albo mapa z zaznaczonym stanowiskiem archeologicznym BEZ LOKALIZACJI		5. Przynależność administracyjna województwo dolnośląskie powiat zgorzelecki gmina Pieńsk
		6. Formy ochrony Nr rej. zabytków MPZP:
		7. Opracowanie karty adresowej (autor, data i podpis) 6.03.2012 Donata Trenkler

GEZ	KARTA ADRESOWA ZABYTKU NIERUCHOMEGO	3. Miejscowość LASÓW
1. Nazwa Ślad osadnictwa	2. Czas powstania Neolit	4. Adres Obszar AZP: 77-09 Numer stanowiska: 4/4
8. Fotografia z opisem wskazującym orientację albo mapa z zaznaczonym stanowiskiem archeologicznym BEZ LOKALIZACJI		5. Przynależność administracyjna województwo dolnośląskie powiat zgorzelecki gmina Pieńsk
		6. Formy ochrony Nr rej. zabytków MPZP:
		7. Opracowanie karty adresowej (autor, data i podpis) 6.03.2012 Donata Trenkler

GEZ	KARTA ADRESOWA ZABYTKU NIERUCHOMEGO	3. Miejscowość LASÓW
1. Nazwa Ślad osadnictwa	2. Czas powstania Neolit	4. Adres Obszar AZP: 77-09 Numer stanowiska: 5/5
8. Fotografia z opisem wskazującym orientację albo mapa z zaznaczonym stanowiskiem archeologicznym BEZ LOKALIZACJI		5. Przynależność administracyjna województwo dolnośląskie powiat zgorzelecki gmina Pieńsk
		6. Formy ochrony Nr rej. zabytków MPZP:
		7. Opracowanie karty adresowej (autor, data i podpis) 6.03.2012 Donata Trenkler

GEZ	KARTA ADRESOWA ZABYTKU NIERUCHOMEGO		3. Miejscowość LASÓW
1. Nazwa Osada		2. Czas powstania Neolit: kultura amfor kulistych (KAK)	4. Adres Obszar AZP: 77-09 Numer stanowiska: 6/6
8. Fotografia z opisem wskazującym orientację albo mapa z zaznaczonym stanowiskiem archeologicznym BEZ LOKALIZACJI		5. Przynależność administracyjna województwo dolnośląskie powiat zgorzelecki gmina Pieńsk	
		6. Formy ochrony Nr rej. zabytków MPZP:	
		7. Opracowanie karty adresowej (autor, data i podpis) 6.03.2012 Donata Trenkler	

<p>GEZ</p>	<p>KARTA ADRESOWA ZABYTKU NIERUCHOMEGO</p>	<p>3. Miejscowość</p> <p>LASÓW</p>
<p>1. Nazwa</p> <p>Cmentarzysko ciałopalne</p> <p>Ślad osadnictwa</p>	<p>2. Czas powstania</p> <p>III okres epoki brązu-okres halsztacki: kultura łużycka Wczesne średniowiecze, faza młodsza</p>	<p>4. Adres</p> <p>Obszar AZP: 77-09</p> <p>Numer stanowiska: 7/7</p>
<p>8. Fotografia z opisem wskazującym orientację albo mapa z zaznaczonym stanowiskiem archeologicznym (skala ok. 1:10000: 451.311)</p> 		<p>5. Przynależność administracyjna</p> <p>województwo dolnośląskie</p> <p>powiat zgorzelecki</p> <p>gmina Pieńsk</p> <p>6. Formy ochrony</p> <p>Nr rej. zabytków</p> <p>Rejestr C: 575/Arch/72 z 27.12.1972</p> <p>MPZP:</p> <p>7. Opracowanie karty adresowej (autor, data i podpis)</p> <p>15.04.2012</p> <p>Donata Trenkler</p>

GEZ

KARTA ADRESOWA ZABYTKU NIERUCHOMEGO

3. Miejscowość

LASÓW

1. Nazwa

Ślad osadnictwa
Osada

2. Czas powstania

Pradzieje
Późne średniowiecze

4. Adres

Obszar AZP: 77-09

Numer stanowiska: 8/12

8. Fotografia z opisem wskazującym orientację albo mapa z zaznaczonym stanowiskiem archeologicznym (skala ok. 1:10000: 451.311)

5. Przynależność administracyjna

województwo dolnośląskie

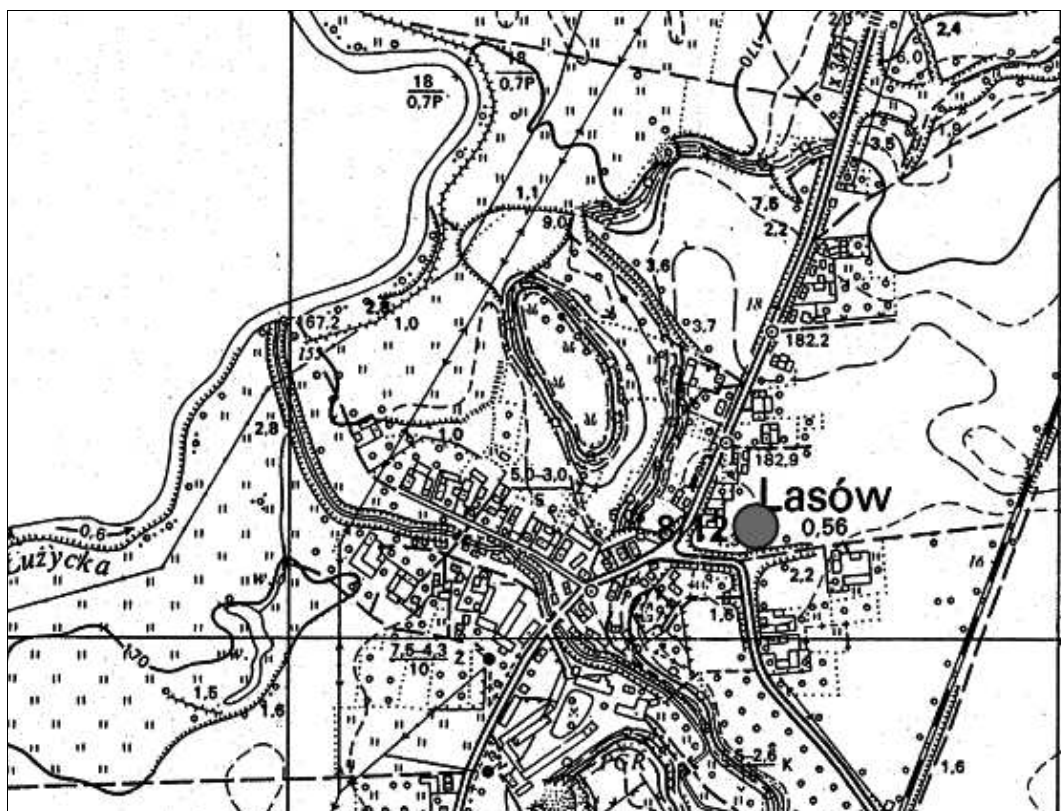
powiat zgorzelecki

gmina Pieńsk

6. Formy ochrony

Nr rej. zabytków

MPZP:

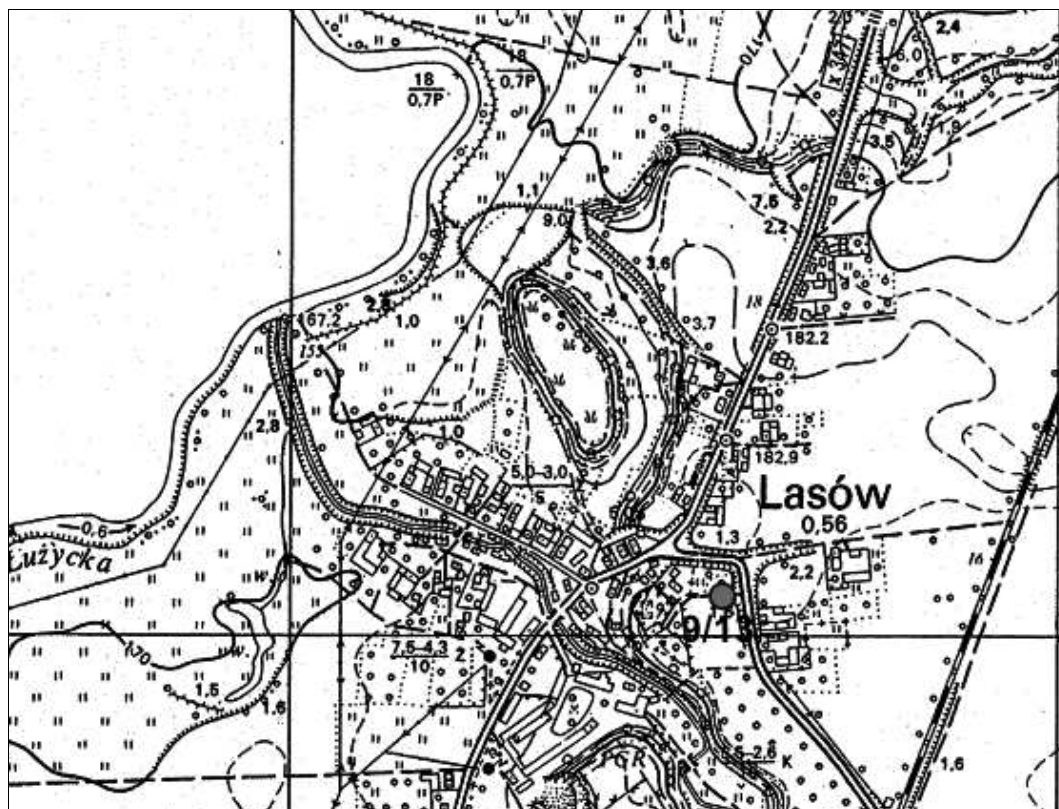


7. Opracowanie karty adresowej (autor, data i podpis)

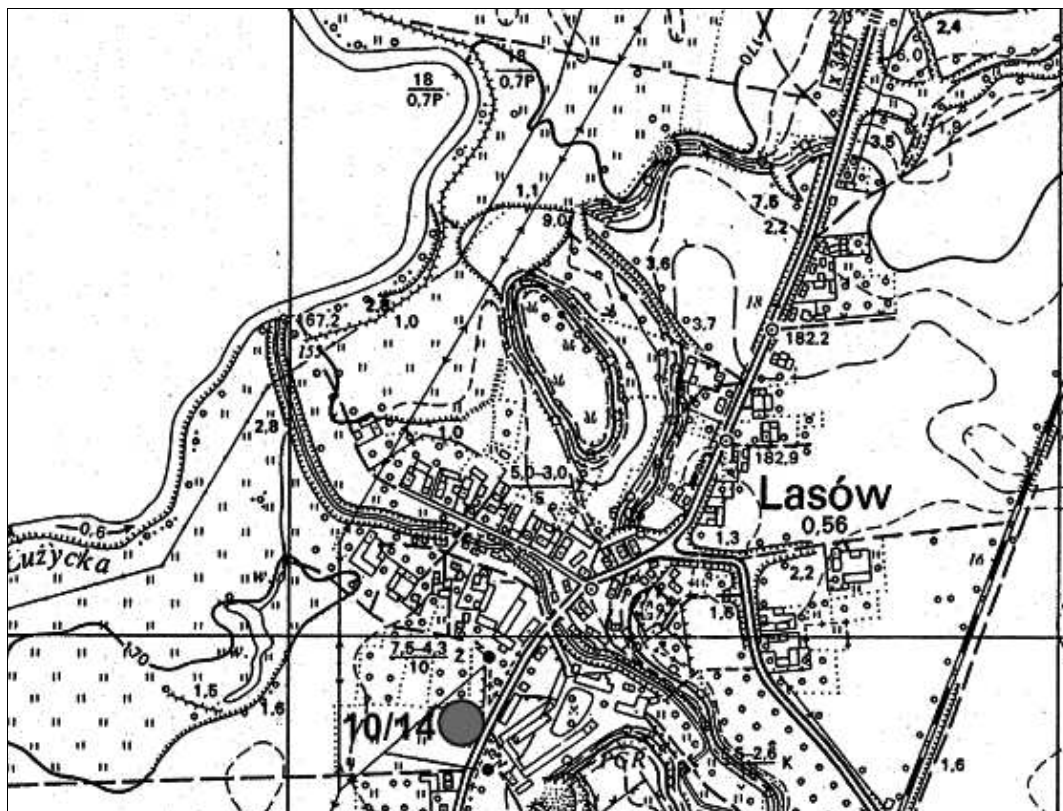
15.04.2012

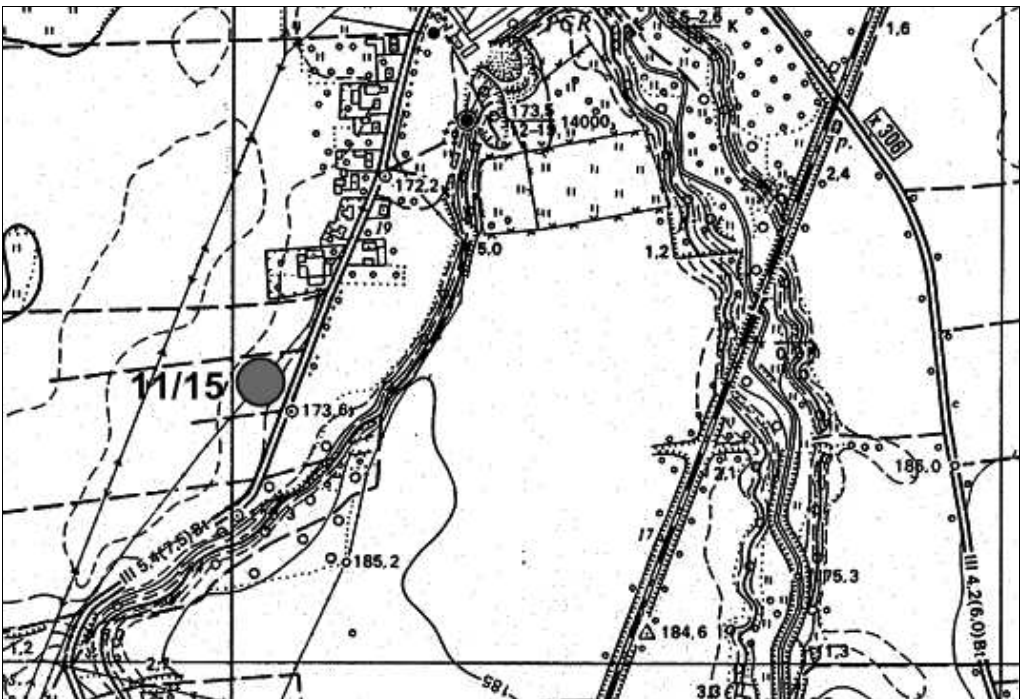
Donata Trenkler

GEZ	KARTA ADRESOWA ZABYTKU NIERUCHOMEGO	3. Miejscowość LASÓW
1. Nazwa Ślad osadnictwa	2. Czas powstania Pradzieje	4. Adres Obszar AZP: 77-09 Numer stanowiska: 9/13
8. Fotografia z opisem wskazującym orientację albo mapa z zaznaczonym stanowiskiem archeologicznym (skala ok. 1:10000: 451.311)		5. Przynależność administracyjna województwo dolnośląskie powiat zgorzelecki gmina Pieńsk 6. Formy ochrony Nr rej. zabytków MPZP: 7. Opracowanie karty adresowej (autor, data i podpis) 15.03.2012 Donata Trenkler

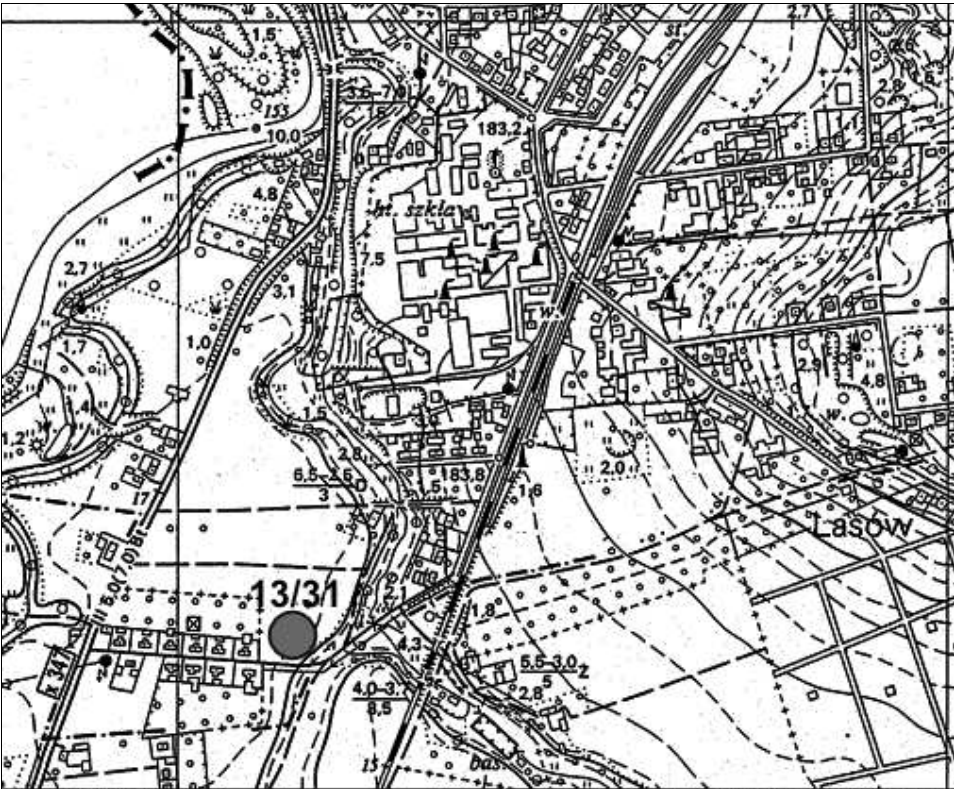


GEZ	KARTA ADRESOWA ZABYTKU NIERUCHOMEGO	3. Miejscowość LASÓW
1. Nazwa Ślad osadnictwa Osada	2. Czas powstania Pradzieje Późne średniowiecze	4. Adres Obszar AZP: 77-09 Numer stanowiska: 10/14
8. Fotografia z opisem wskazującym orientację albo mapa z zaznaczonym stanowiskiem archeologicznym (skala ok. 1:10000: 451.311)		5. Przynależność administracyjna województwo dolnośląskie powiat zgorzelecki gmina Pieńsk 6. Formy ochrony Nr rej. zabytków MPZP: 7. Opracowanie karty adresowej (autor, data i podpis) 15.04.2012 Donata Trenkler

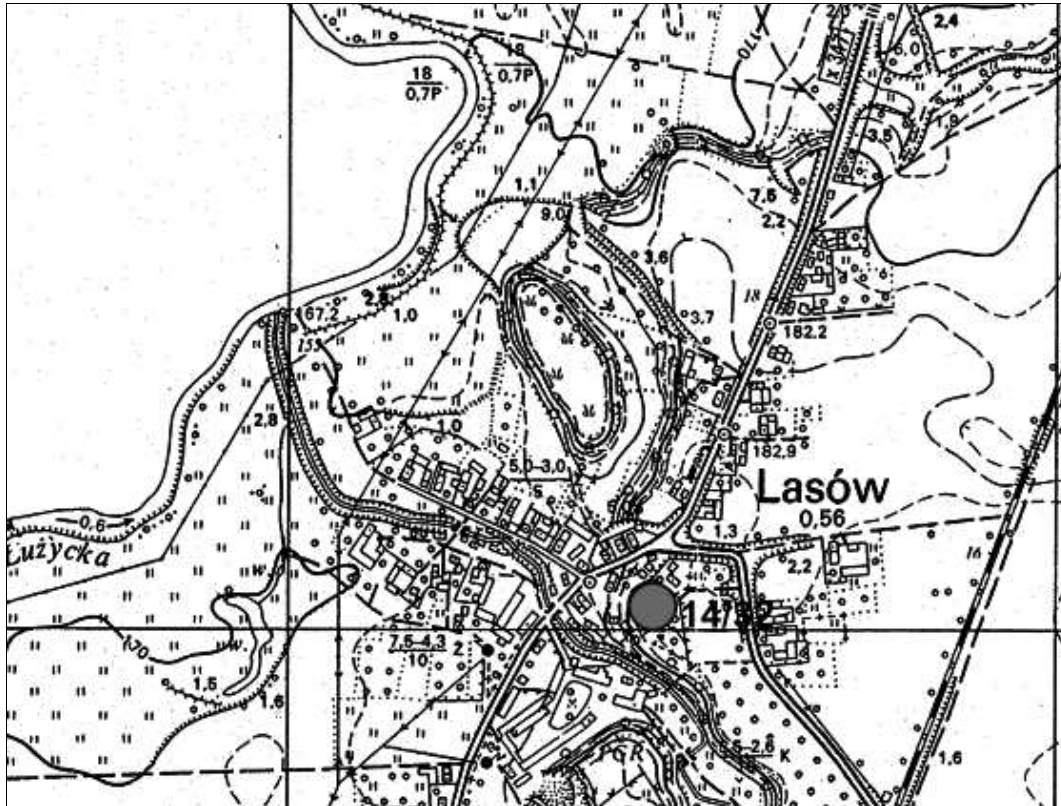


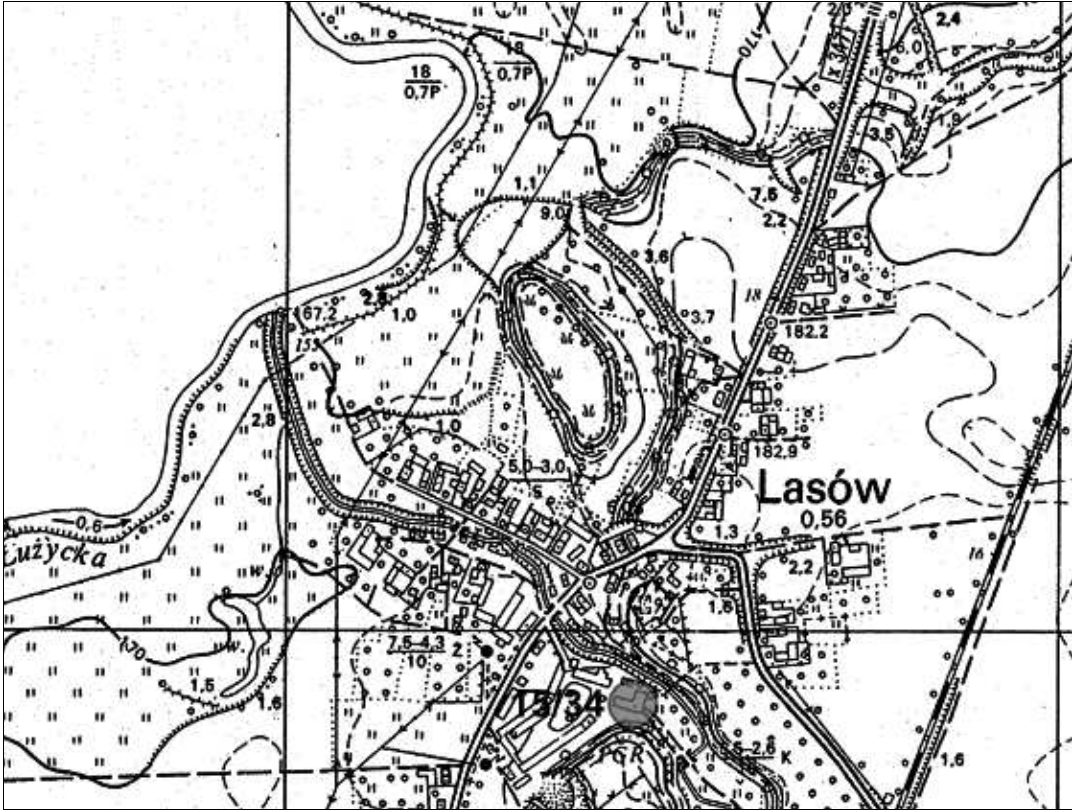
GEZ	KARTA ADRESOWA ZABYTKU NIERUCHOMEGO	3. Miejscowość LASÓW
1. Nazwa Ślad osadnictwa Osada		2. Czas powstania Pradzieje Późne średniowiecze
8. Fotografia z opisem wskazującym orientację albo mapa z zaznaczonym stanowiskiem archeologicznym (skala ok. 1:10000: 451.311)		4. Adres Obszar AZP: 77-09 Numer stanowiska: 11/15
		5. Przynależność administracyjna województwo dolnośląskie powiat zgorzelecki gmina Pieńsk
		6. Formy ochrony Nr rej. zabytków MPZP: 7. Opracowanie karty adresowej (autor, data i podpis) 15.04.2012 Donata Trenkler

GEZ	KARTA ADRESOWA ZABYTKU NIERUCHOMEGO	3. Miejscowość LASÓW
1. Nazwa Osada	2. Czas powstania Pradzieje	4. Adres Obszar AZP: 77-09 Numer stanowiska: 12/18
8. Fotografia z opisem wskazującym orientację albo mapa z zaznaczonym stanowiskiem archeologicznym (skala ok. 1:10000: 451.311)		5. Przynależność administracyjna województwo dolnośląskie powiat zgorzelecki gmina Pieńsk 6. Formy ochrony Nr rej. zabytków MPZP: 7. Opracowanie karty adresowej (autor, data i podpis) 15.04.2012 Donata Trenkler

GEZ	KARTA ADRESOWA ZABYTKU NIERUCHOMEGO		3. Miejscowość LASÓW
1. Nazwa Osada		2. Czas powstania Późne średniowiecze	4. Adres Obszar AZP: 77-09 Numer stanowiska: 13/31
8. Fotografia z opisem wskazującym orientację albo mapa z zaznaczonym stanowiskiem archeologicznym (skala ok. 1:10000: 451.133/P)			5. Przynależność administracyjna województwo dolnośląskie powiat zgorzelecki gmina Pieńsk
			6. Formy ochrony Nr rej. zabytków MPZP:
			7. Opracowanie karty adresowej (autor, data i podpis) 15.04.2012 Donata Trenkler

GEZ	KARTA ADRESOWA ZABYTKU NIERUCHOMEGO	3. Miejscowość LASÓW
1. Nazwa Kościół wraz z cmentarzem	2. Czas powstania Średniowiecze-okres nowożytny (wzmianki z 1346 – J. Pilch, XIII wiek – W. Bena, rozebrany w 1973 roku)	4. Adres Obszar AZP: 77-09 Numer stanowiska: 14/32
8. Fotografia z opisem wskazującym orientację albo mapa z zaznaczonym stanowiskiem archeologicznym (skala ok. 1:10000: 451.311)		5. Przynależność administracyjna województwo dolnośląskie powiat zgorzelecki gmina Pieńsk 6. Formy ochrony Nr rej. zabytków MPZP: 7. Opracowanie karty adresowej (autor, data i podpis) 15.04.2012 Donata Trenkler



GEZ	KARTA ADRESOWA ZABYTKU NIERUCHOMEGO	3. Miejscowość LASÓW
1. Nazwa Pałac (pierwotnie dwór obronny)	2. Czas powstania Okres nowożytny (wzniesiony jako dwór w latach 1590-93, przebudowany na pałac w 1710 roku)	4. Adres Obszar AZP: 77-09 Numer stanowiska: 15/34
8. Fotografia z opisem wskazującym orientację albo mapa z zaznaczonym stanowiskiem archeologicznym (skala ok. 1:10000: 451.311)		5. Przynależność administracyjna województwo dolnośląskie powiat zgorzelecki gmina Pieńsk
		6. Formy ochrony Nr rej. zabytków Rejestr A – A/5504/277 z 11.05.1951 MPZP:
		7. Opracowanie karty adresowej (autor, data i podpis) 15.04.2012 Donata Trenkler