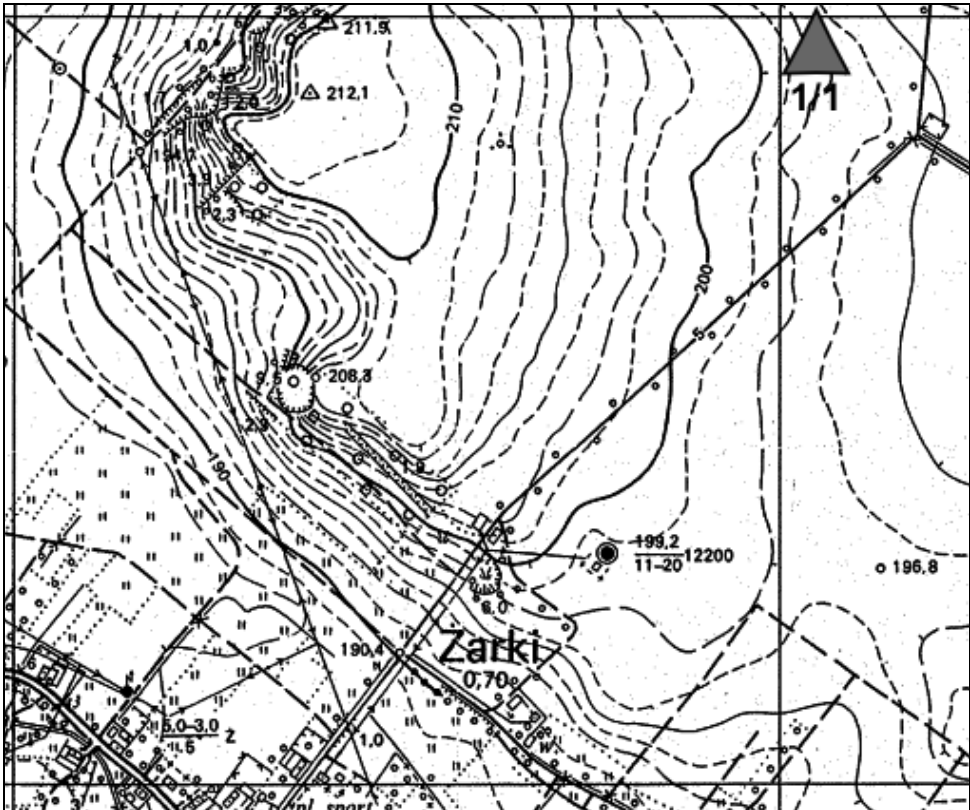
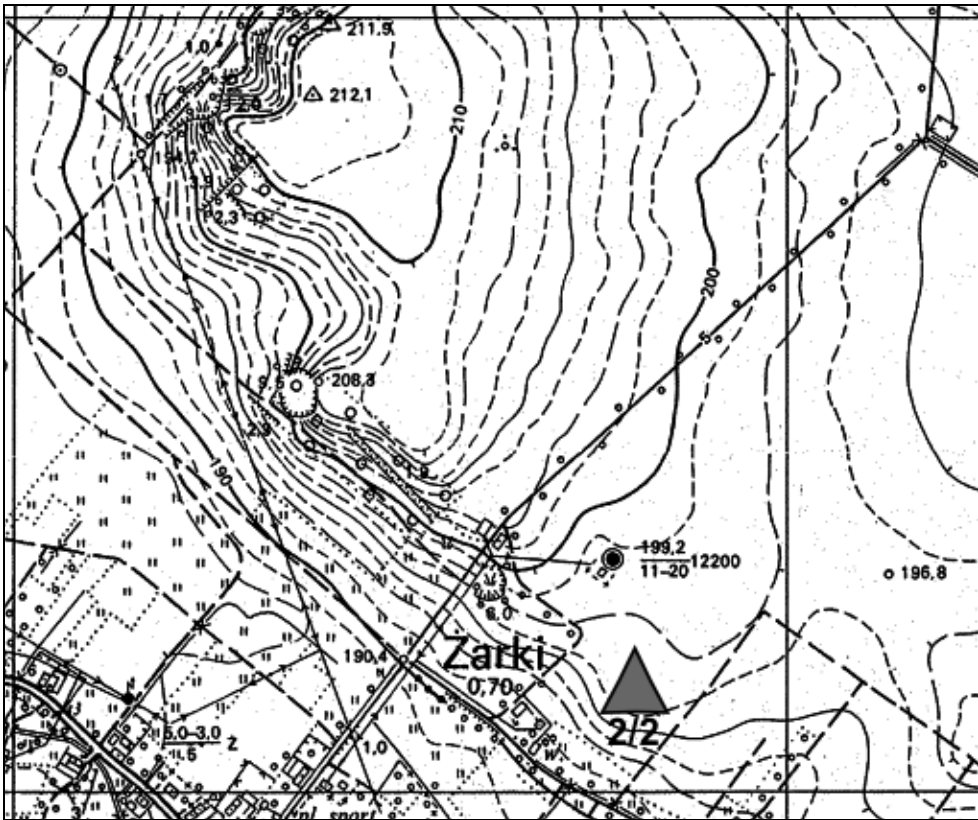
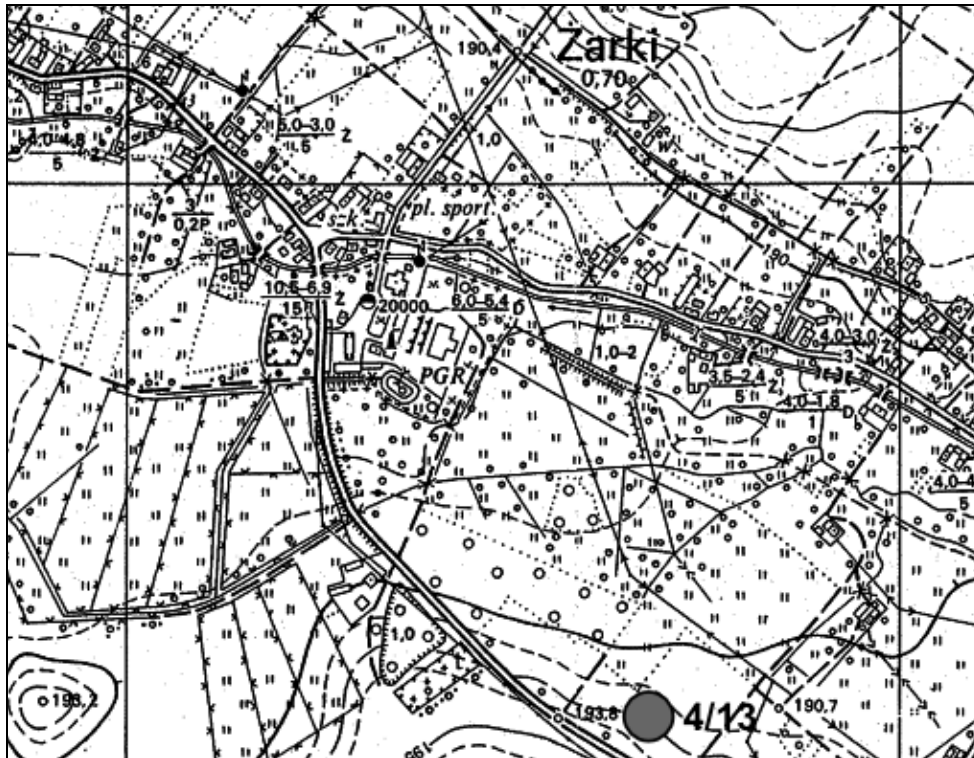


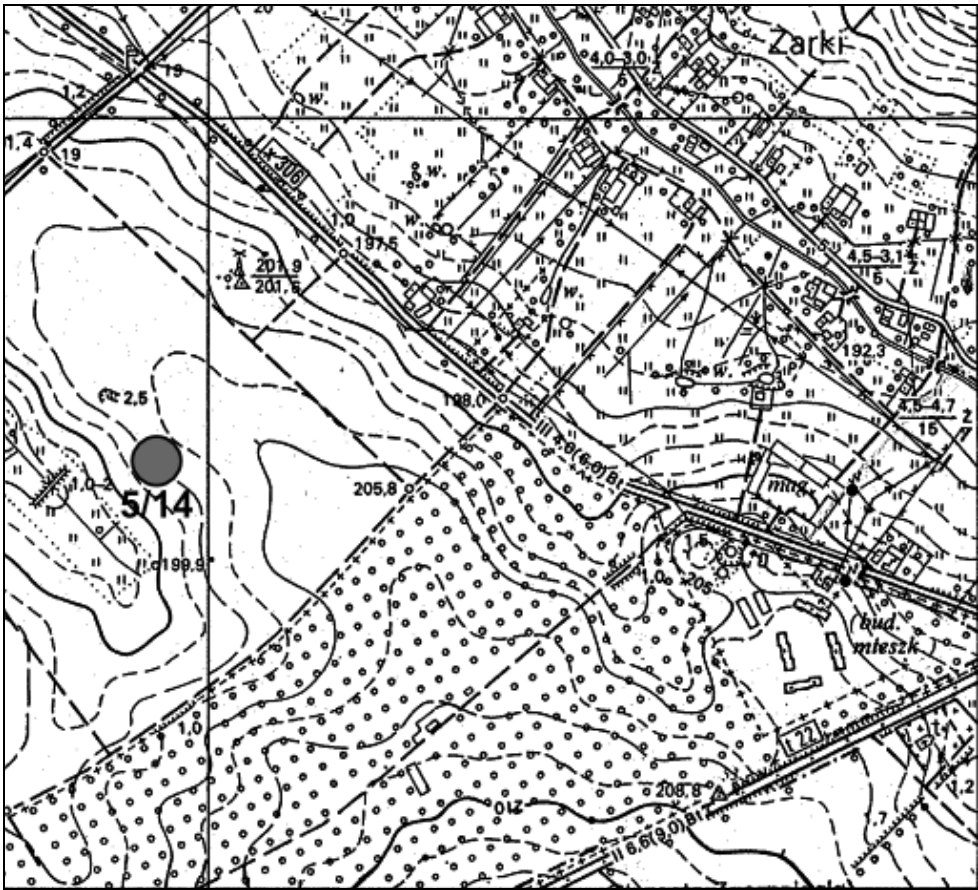
GEZ	KARTA ADRESOWA ZABYTKU NIERUCHOMEGO	3. Miejscowość ŻARKI ŚREDNIE
1. Nazwa Ślad osadnictwa	2. Czas powstania Neolit	4. Adres Obszar AZP: 77-10 Numer stanowiska: 1/1
8. Fotografia z opisem wskazującym orientację albo mapa z zaznaczonym stanowiskiem archeologicznym (skala ok. 1:10000: 351.311)		5. Przynależność administracyjna województwo dolnośląskie powiat zgorzelecki gmina Pieńsk 6. Formy ochrony Nr rej. zabytków MPZP: 7. Opracowanie karty adresowej (autor, data i podpis) 16.04.2012 Donata Trenkler
		

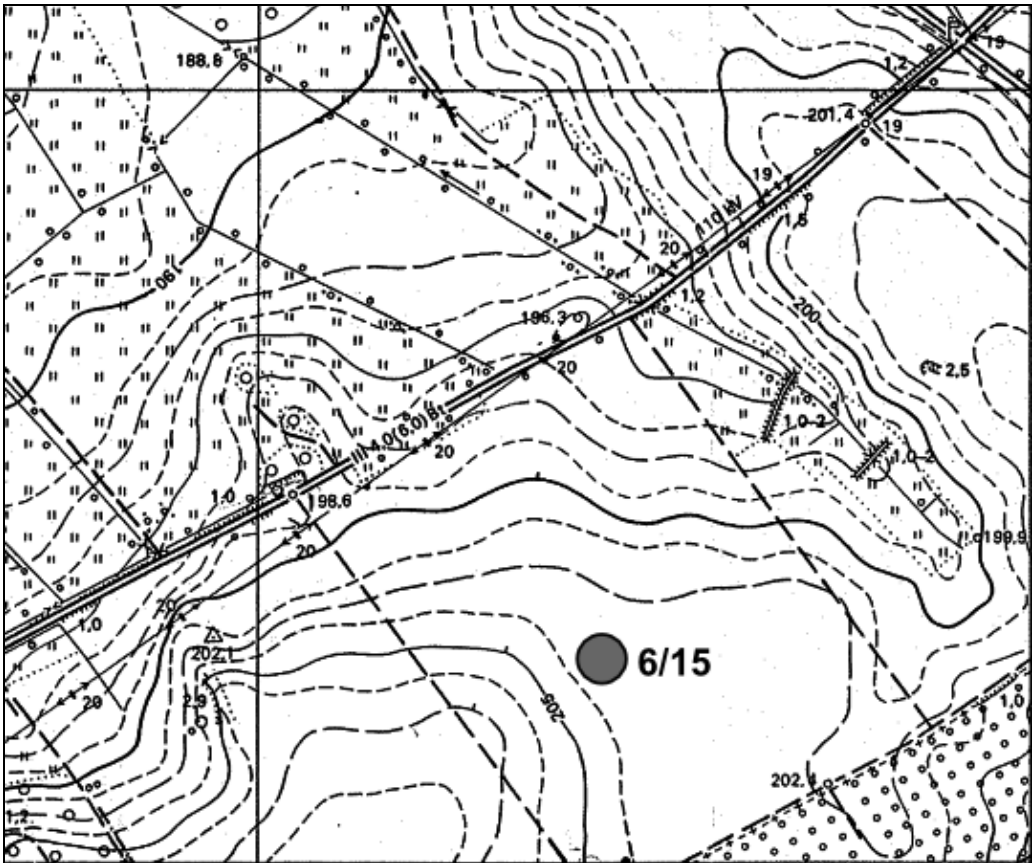
GEZ	KARTA ADRESOWA ZABYTKU NIERUCHOMEGO	3. Miejscowość ŻARKI ŚREDNIE
1. Nazwa Ślad osadnictwa	2. Czas powstania Epoka brązu	4. Adres Obszar AZP: 77-10 Numer stanowiska: 2/2
8. Fotografia z opisem wskazującym orientację albo mapa z zaznaczonym stanowiskiem archeologicznym (skala ok. 1:10000: 351.311)		5. Przynależność administracyjna województwo dolnośląskie powiat zgorzelecki gmina Pieńsk 6. Formy ochrony Nr rej. zabytków MPZP: 7. Opracowanie karty adresowej (autor, data i podpis) 16.04.2012 Donata Trenkler
		

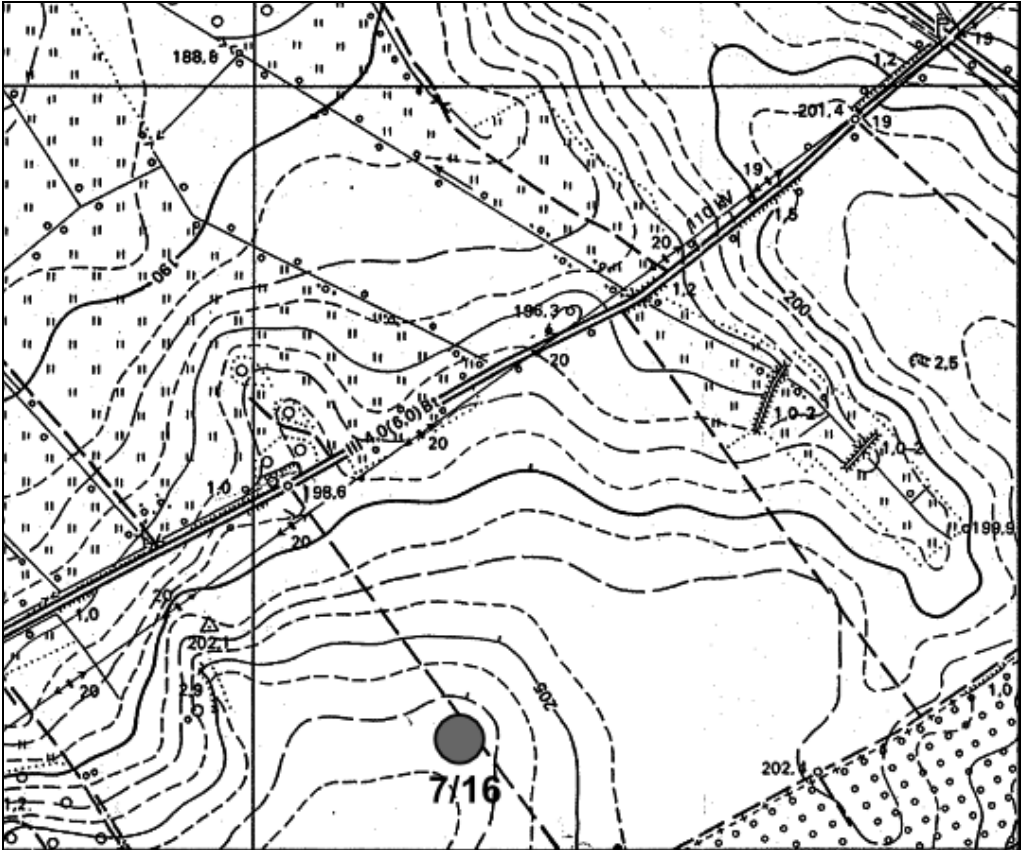
GEZ	KARTA ADRESOWA ZABYTKU NIERUCHOMEGO		3. Miejscowość ŻARKI ŚREDNIE
1. Nazwa Osada		2. Czas powstania Późne średniowiecze, XIV-XV wiek	4. Adres Obszar AZP: 77-10 Numer stanowiska: 3/12
8. Fotografia z opisem wskazującym orientację albo mapa z zaznaczonym stanowiskiem archeologicznym (skala ok. 1:10000: 451.312)			5. Przynależność administracyjna województwo dolnośląskie powiat zgorzelecki gmina Pieńsk 6. Formy ochrony Nr rej. zabytków MPZP: 7. Opracowanie karty adresowej (autor, data i podpis) 16.04.2012 Donata Trenkler

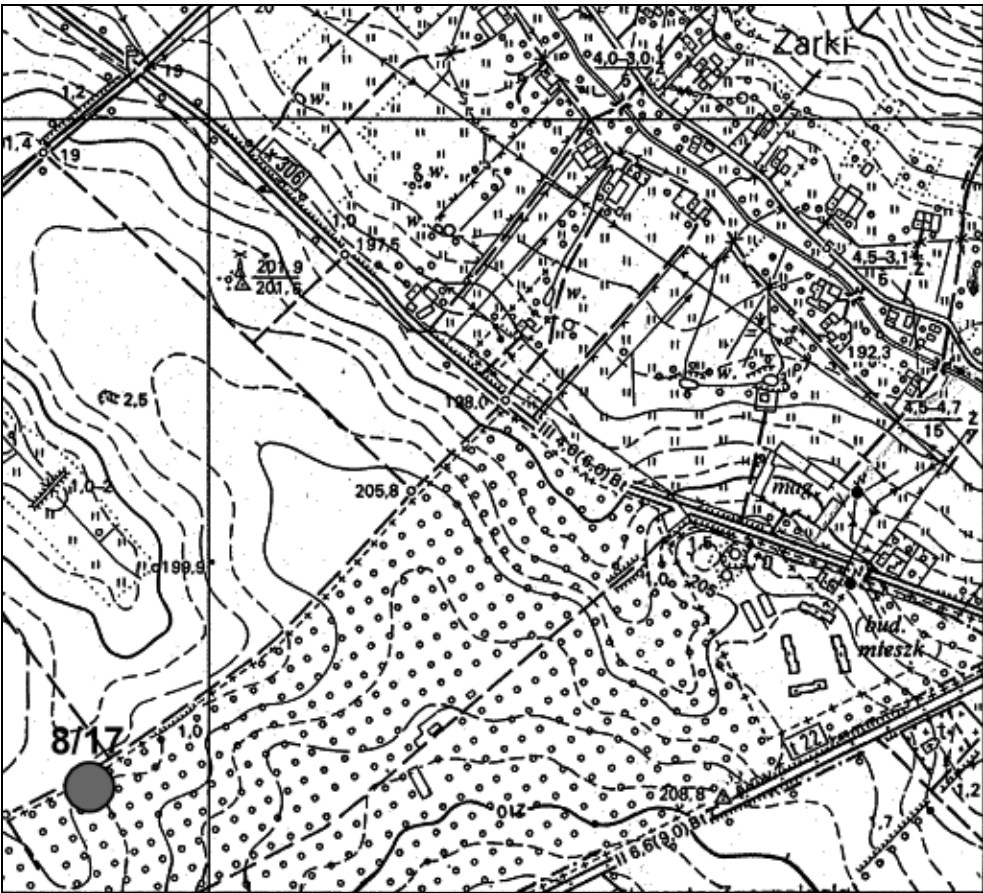
GEZ	KARTA ADRESOWA ZABYTKU NIERUCHOMEGO	3. Miejscowość ŻARKI ŚREDNIE
1. Nazwa Osada	2. Czas powstania Późne średniowiecze, XIV-XV wiek	4. Adres Obszar AZP: 77-10 Numer stanowiska: 4/13
8. Fotografia z opisem wskazującym orientację albo mapa z zaznaczonym stanowiskiem archeologicznym (skala ok. 1:10000: 451.311)		5. Przynależność administracyjna województwo dolnośląskie powiat zgorzelecki gmina Pieńsk 6. Formy ochrony Nr rej. zabytków MPZP: 7. Opracowanie karty adresowej (autor, data i podpis) 16.04.2012 Donata Trenkler



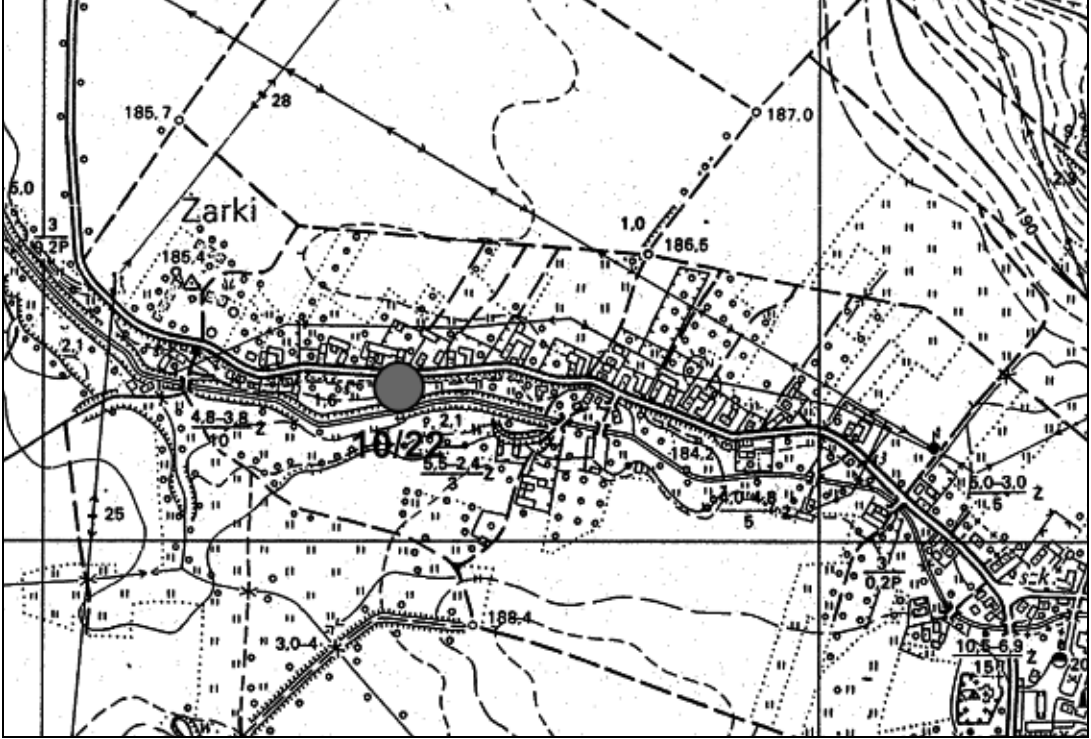
GEZ	KARTA ADRESOWA ZABYTKU NIERUCHOMEGO		3. Miejscowość ŻARKI ŚREDNIE
1. Nazwa Ślad osadnictwa Osada		2. Czas powstania Okres wpływów rzymskich Późne średniowiecze, XIV-XV wiek	4. Adres Obszar AZP: 77-10 Numer stanowiska: 5/14
8. Fotografia z opisem wskazującym orientację albo mapa z zaznaczonym stanowiskiem archeologicznym (skala ok. 1:10000:451.311) 			5. Przynależność administracyjna województwo dolnośląskie powiat zgorzelecki gmina Pieńsk
			6. Formy ochrony Nr rej. zabytków MPZP:
			7. Opracowanie karty adresowej (autor, data i podpis) 16.04.2012 Donata Trenkler

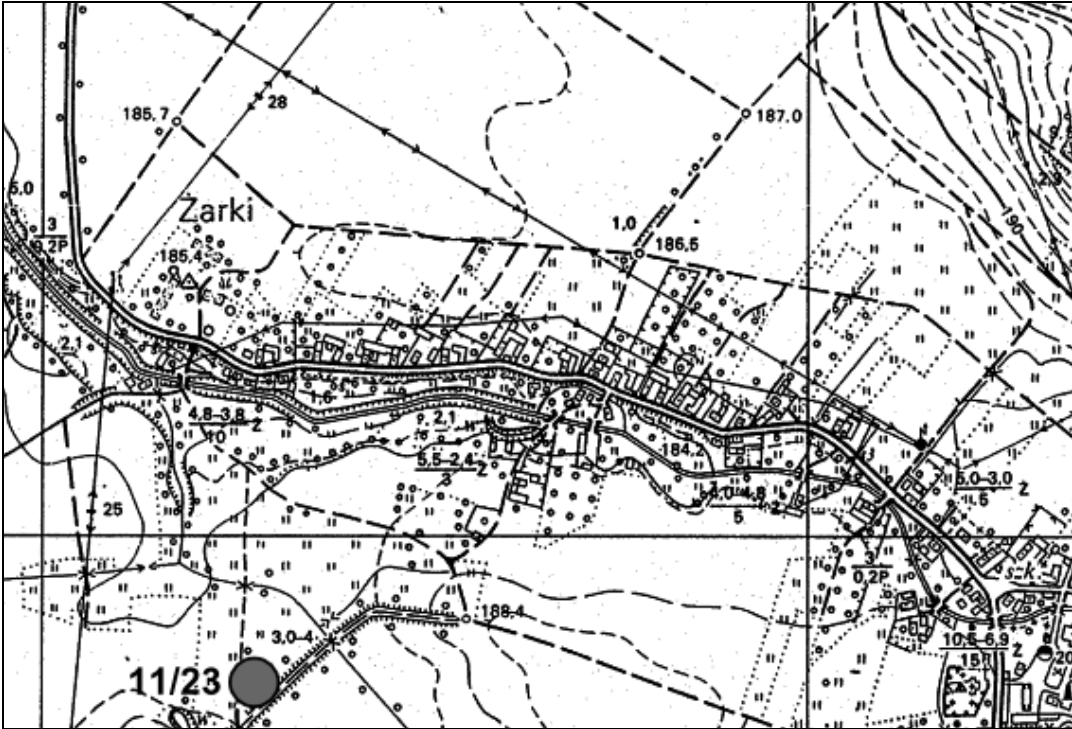
GEZ	KARTA ADRESOWA ZABYTKU NIERUCHOMEGO	3. Miejscowość ŻARKI ŚREDNIE
1. Nazwa Osada	2. Czas powstania Późne średniowiecze, XIV-XV wiek	4. Adres Obszar AZP: 77-10 Numer stanowiska: 6/15
8. Fotografia z opisem wskazującym orientację albo mapa z zaznaczonym stanowiskiem archeologicznym (skala ok. 1:10000: 451.311) 		5. Przynależność administracyjna województwo dolnośląskie powiat zgorzelecki gmina Pieńsk 6. Formy ochrony Nr rej. zabytków MPZP: 7. Opracowanie karty adresowej (autor, data i podpis) 16.04.2012 Donata Trenkler

GEZ	KARTA ADRESOWA ZABYTKU NIERUCHOMEGO	3. Miejscowość ŻARKI ŚREDNIE
1. Nazwa Ślad osadnictwa Osada	2. Czas powstania Pradzieje Późne średniowiecze, XIV-XV wiek	4. Adres Obszar AZP: 77-10 Numer stanowiska: 7/16
8. Fotografia z opisem wskazującym orientację albo mapa z zaznaczonym stanowiskiem archeologicznym (skala ok. 1:10000: 451.311)		5. Przynależność administracyjna województwo dolnośląskie powiat zgorzelecki gmina Pieńsk
		6. Formy ochrony Nr rej. zabytków MPZP:
		7. Opracowanie karty adresowej (autor, data i podpis) 16.04.2012 Donata Trenkler

GEZ	KARTA ADRESOWA ZABYTKU NIERUCHOMEGO	3. Miejscowość ŻARKI ŚREDNIE
1. Nazwa Osada Osada	2. Czas powstania Okres halszacki: kultura łużycka Późne średniowiecze, XIV-XV wiek	4. Adres Obszar AZP: 77-10 Numer stanowiska: 8/17
8. Fotografia z opisem wskazującym orientację albo mapa z zaznaczonym stanowiskiem archeologicznym (skala ok. 1:10000: 451.311)		5. Przynależność administracyjna województwo dolnośląskie powiat zgorzelecki gmina Pieńsk 6. Formy ochrony Nr rej. zabytków MPZP: 7. Opracowanie karty adresowej (autor, data i podpis) 16.04.2012 Donata Trenkler
		

GEZ	KARTA ADRESOWA ZABYTKU NIERUCHOMEGO		3. Miejscowość ŻARKI ŚREDNIE
1. Nazwa Osada		2. Czas powstania Późne średniowiecze, XIV-XV wiek	4. Adres Obszar AZP: 77-10 Numer stanowiska: 9/18
8. Fotografia z opisem wskazującym orientację albo mapa z zaznaczonym stanowiskiem archeologicznym (skala ok. 1:10000: 451.311)			5. Przynależność administracyjna województwo dolnośląskie powiat zgorzelecki gmina Pieńsk 6. Formy ochrony Nr rej. zabytków MPZP: 7. Opracowanie karty adresowej (autor, data i podpis) 16.04.2012 Donata Trenkler

GEZ	KARTA ADRESOWA ZABYTKU NIERUCHOMEGO	3. Miejscowość ŻARKI ŚREDNIE
1. Nazwa Osada	2. Czas powstania Późne średniowiecze	4. Adres Obszar AZP: 77-09 Numer stanowiska: 10/22
8. Fotografia z opisem wskazującym orientację albo mapa z zaznaczonym stanowiskiem archeologicznym (skala ok. 1:10000: 351.311)		5. Przynależność administracyjna województwo dolnośląskie powiat zgorzelecki gmina Pieńsk
		6. Formy ochrony Nr rej. zabytków MPZP:
		7. Opracowanie karty adresowej (autor, data i podpis) 16.04.2012 Donata Trenkler

GEZ	KARTA ADRESOWA ZABYTKU NIERUCHOMEGO	3. Miejscowość ŻARKI ŚREDNIE
1. Nazwa Osada	2. Czas powstania Pradzieje	4. Adres Obszar AZP: 77-09 Numer stanowiska: 11/23
8. Fotografia z opisem wskazującym orientację albo mapa z zaznaczonym stanowiskiem archeologicznym (skala ok. 1:10000: 451.311)		5. Przynależność administracyjna województwo dolnośląskie powiat zgorzelecki gmina Pieńsk
		6. Formy ochrony Nr rej. zabytków MPZP:
		7. Opracowanie karty adresowej (autor, data i podpis) 16.04.2012 Donata Trenkler

GEZ	KARTA ADRESOWA ZABYTKU NIERUCHOMEGO	3. Miejscowość ŻARKI ŚREDNIE
1. Nazwa Pałac	2. Czas powstania Okres nowożytny (wzniesiony w 1640 roku)	4. Adres Obszar AZP: 77-10 Numer stanowiska: 12/32
8. Fotografia z opisem wskazującym orientację albo mapa z zaznaczonym stanowiskiem archeologicznym (skala ok. 1:10000: 451.311)		5. Przynależność administracyjna województwo dolnośląskie powiat zgorzelecki gmina Pieńsk 6. Formy ochrony Nr rej. zabytków Rejestr A – A/5404/1919 z 21.01.1067 MPZP: Uchwała nr XXII/186/96 Rady Miasta i Gminy w Pieńsku z dnia 3.09.1996 w sprawie uchwalenia miejscowego planu zagospodarowania przestrzennego obrębu Żarki Średnie. 7. Opracowanie karty adresowej (autor, data i podpis) 16.04.2012 Donata Trenkler

