

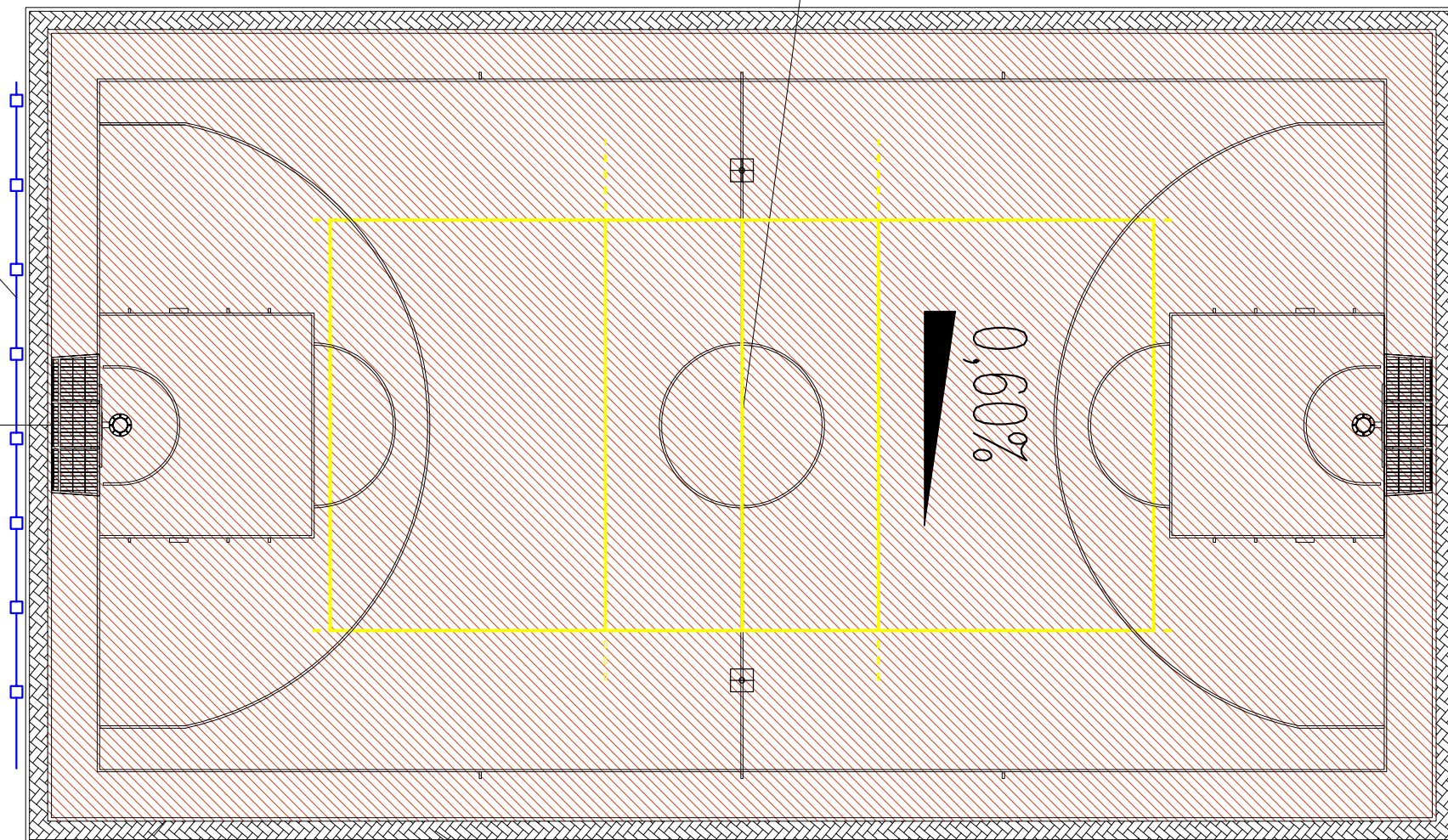
BOISKO WIELOFUNKCYJNE
 wym. 17,10x30,10m, nawierzchnia
 poliuretanowa typu EPDM
 linie szer. 5cm koloru białego – mini piłka
 nożna i koszykówka
 linie szer. 5cm koloru żółtego – piłka siatkowa

PIŁKOCHWYT
 Piłkochwyt wys. 4m z siatki PP o oczku
 100x100mm, siatka gr. 5mm

PIŁKOCHWYT
 Piłkochwyt wys. 4m z siatki PP
 o oczku 100x100mm, siatka gr. 5mm

**BRAMKA ZINTEGROWANA
 Z KOSZEM (rys. 04A)**

**BRAMKA ZINTEGROWANA
 Z KOSZEM (rys. 04A)**



OPORNIKI
 Obrzeża betonowe 8x30x100 cm

OPASKA
 Kostka betonowa grubości 6 cm na
 podbudowie mineralnej

Jednostka projektowa: AMIBUD CEZARY ILNICKI ul. Hutnicza 84, 59-930 Pieńsk amibud@gmail.com, tel. 570 486 906	Inwestor: GMINA PIEŃSK UL. BOLESŁAWIECKA 29 59-930 PIEŃSK	Skala: 1:140	
		Nr rys. 01A	
Nazwa inwestycji: BUDOWA BOISKA DO KOSZYKÓWKI, DZIAŁKA NR 115/1, JEDN. EWIDENCYJNA 022504_4, OBR. III, AM-4, PIEŃSK, UL. ZAWISZY CZARNEGO	Opracował: mgr inż. Cezary Ilnicki	Podpis:	
	Uprawnienia: 28/98/JG		
Tytuł rysunku: BOISKO WIELOFUNKCYJNE 17,10x30,10 m – FUNKCJA, KOLORYSTYKA	Data: maj 2021	Branża: budowlana	